

Kryolipolyse - die permanente Reduktion von Fettpolstern mit Kälte

Die Gesellschaft im Wandel: Von Michelangelos Davide zu Armani und zurück

Früher sowie heute hat die Mode in gewissen Kreisen einen sehr hohen Stellenwert. Begriffe wie «Kleider machen Leute» und «gut betucht sein» sind so alt wie das Tuch selbst. Die Verpackung war und ist es noch manchmal wichtiger als der Inhalt selbst! Nicht selten definierten sich die Leute dadurch. Zudem wurden Rang und Wohlstand durch einen gut ernährten Körper gezeichnet. Heute ist es genau das Gegenteil – der gesunde Körper soll möglichst schlank und durchtrainiert sein. Zwar ist die Mode geblieben, aber das Verhältnis zum eigenen Körper hat sich stark verändert. Ein Trend, der zu gesunder Ernährung und vermehrter Bewegung führt, geht weiter. Es geht nicht mehr nur um die Verpackung, sondern auch der Inhalt hat seine Wichtigkeit wiedergefunden. Doch offenbar bringen vermehrte Bewegung und diverse Diäten dennoch nicht immer den schnellen und gewünschten Effekt. Wir gehen das Problem mit Ihnen an. Diskret und effizient.

Für die moderne Frau und für den aufgeklärten Mann

Es wird heute viel ins eigene Erscheinungsbild investiert (Zeit, Geld, Verzicht, Anstrengung usw.). Dies wird nicht nur für andere gemacht, sondern viel mehr für sich selbst: «Weil ich es mir Wert bin». Und das ist auch richtig so, denn dieses Verhalten stärkt unser Selbstbewusstsein und steigert unser Ansehen in der Gesellschaft. Und dabei geht es nicht nur um das Äussere. Je nachdem können viele Probleme damit gelöst werden. Bei der Frau, beim Mann und sogar bei den Kindern. Nebst Ernährung und Bewegung kann noch mehr getan werden. Zum Beispiel mit Kryolipolyse, wobei gezielt und kontrolliert die lästigen Fettstellen weggefroren werden. Die Reduktion von Fettpölsterchen ist ein ästhetischer Dauerbrenner. Im Medical Beauty gibt es viele invasive und nichtinvasive Möglichkeiten – aber noch nie war ein Verfahren so vielversprechend wie die nichtinvasive Kryolipolyse. Die Experten sind sich einig, dass die Kryolipolyse das wirksamste nichtinvasive Verfahren zur permanenten Reduktion von Fettdepots ist.

Kryolipolyse

Die Technologie der Gewebekühlung zur selektiven Fettzellenelimination, ohne dabei die Haut oder das umliegende Gewebe zu verletzen, basiert darauf, dass Fettzellen empfindlicher auf Kältereize reagieren als andere Gewebestrukturen. Der Behandlungskopf, mit einer weichen Silikonauflage, erzeugt ein sanftes und massierendes Vakuum und zieht das Hautgewebe zu den Kühlpaneelen. Dabei wird kontrolliert und gezielt Kälte über die Hautoberfläche an die unerwünschten Fettpölsterchen abgegeben. Die Fettzellen reagieren auf die Kälte mit einem natürlichen Abbauprozess der acht bis zwölf Wochen dauert und eine sichtbare Reduktion der Fettschicht erzielt. Die Behandlung ist schmerzlos und umfasst ein bis drei Einzelbehandlungen im Abstand von vier bis fünf Wochen, um die gewünschten Resultate zu erzielen. Dauer pro Behandlung 70 Minuten.





Eignung der Behandlung

Die Kryolipolyse ist eine optimale Lösung für gesunde Menschen mit normalem Ernährungs- und Bewegungsverhalten und mit lokalen Fettpölsterchen, die auf Diäten oder Sport nicht ansprechen. Allerdings nicht alle Leute reagieren gleich auf die Behandlung. Die Erfolgsquote liegt bei ca. 80%. Für Übergewichtige, mit einem BMI ab 30, ist die Kryolipolyse nicht geeignet. Es geht lediglich um die lokale Reduktion von Fettzellen an bestimmten Problemzonen. Ohne Schmerzen, Risiken und Ausfallzeiten. Um die optimale Wirkung zu erreichen, wurden zwei Hightech-Geräte und acht Applikatoren entwickelt, die jegliche Hauttypen berücksichtigen. Die Herstellerfirma Zimmer Medizin Systeme, die übrigens auch unsere Kältekammer hergestellt hat, ist führend auch auf diesem Gebiet.

Nur bei uns im Angebot und ohne Aufpreis, wird vor und nach der Therapie die zu behandelnde Stelle mit AWT radialen Stosswellen behandelt. Dies, damit das Gewebe optimal vorbereitet und die Wirkung massiv gesteigert werden kann. Direkt nach der Behandlung können alle Aktivitäten sofort wieder aufgenommen werden. Es kann damit gerechnet werden, dass in einer einzigen Sitzung mehr als ein Drittel der Fettschicht abgebaut wird. Für die besten Ergebnisse werden drei Behandlungen empfohlen. Um eine Effizienzsteigerung zu erreichen, wird zusätzlich auch die GKKT (Ganzkörperkältetherapie) empfohlen. Diese ist nur bei uns, im Polarior (mit Aufpreis) möglich. Und zu guter Letzt empfehlen wir, den ganzen Behandlungsprozess mit einer einfachen und nicht allzu strengen Ernährungsumstellung und vermehrten körperlichen Aktivitäten zu ergänzen.

Die Hauttypen bei der Frau und beim Mann unterscheiden sich stark. Das Bindegewebe der Frau ist weniger straff, die Haut ist zarter und produziert weniger Talg. Männerhaut hingegen ist dicker und enthält mehr Melanine und ist allgemein besser durchblutet. Auch sind die Haltefasern anders angeordnet und bieten dementsprechend mehr Halt. Wir behandeln nur das extraabdominelle Fett (kein Bierbauch!). Wir möchten aber auch den Kindern und Jugendlichen helfen, Änderungen einzuleiten. Dies ist wichtig, denn oft begleitet dieses Problem Jugendliche ein Leben lang. Mit oft schlimmer psychosomatischer Folge. In der Regel werden die Mädchen ab 16 und Buben ab 19 Jahren behandelt. In Ausnahmefällen und in Absprache mit den Eltern ist auch eine frühere Behandlung möglich.

Die Frauen

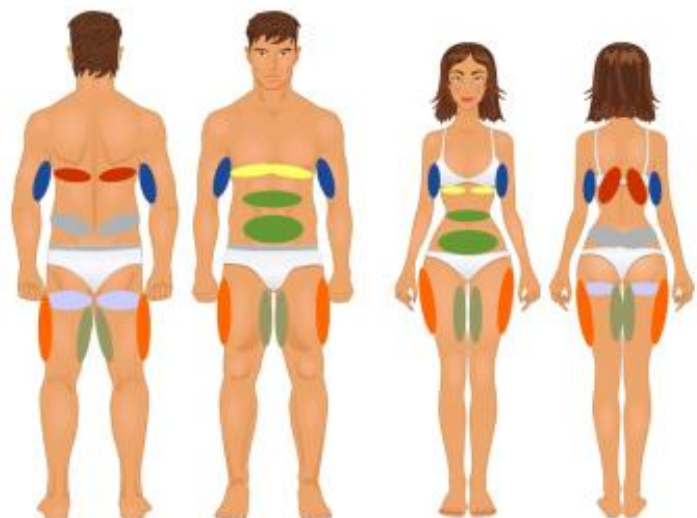
Wie abgebildet: Oberbauch, Unterbauch, Oberarme, Hüfte, Oberschenkel, Gesäss, Reithosen, Doppelkinn (Straffung der Gesichtshaut in Vorbereitung), usw.

Die Männer

Wie abgebildet: Bauchansatz, Hüfte (Love-Handels), Brustspitzen, Doppelkinn (Straffung der Gesichtshaut und erektile Dysfunktion in Vorbereitung), usw.

Die Kinder

In Absprache mit den Eltern und nach festgelegtem therapeutischem Bewegungsplan.





Behandlungsprozess

Das Kälteverfahren ist ein neues nichtinvasives Verfahren zur sanften und erfolgreichen Eliminierung von Fett an bestimmten Bereichen des Körpers. In den behandelten Bereichen führt dies zu einer deutlichen, natürlich aussehenden Fettreduzierung. Die Fettzellen in den Fettpölsterchen werden durch einen stufenweisen Prozess eliminiert, der das umgebende Gewebe nicht verletzt. Keine Nadeln und keine Einschnitte. Ein nichtinvasiver Applikator wird auf die Haut aufgesetzt, um die Fettzellen an bestimmten Körperbereichen präzise und kontrolliert zu kühlen und so zu eliminieren. Die dem Kühlvorgang ausgesetzten Fettzellen leiten einen Vorgang zur natürlichen Zellenbeseitigung ein. Im behandelten Bereich werden die Fettzellen stufenweise vom Stoffwechsel abgebaut, so wie das in der Nahrung enthaltene Fett. Die Folge ist eine Reduzierung der Fettpölsterchen. Haben Sie bitte Verständnis, dass bei uns nur gesunde Leute (im Sinne der aufgeführten Kontraindikationen) behandelt werden. Im Zweifelsfall wird die Behandlung abgelehnt. Wir bitten Sie nachdrücklich, bei Bedenken und eventuellen Gebrechen vorab den Hausarzt zu konsultieren. Bei uns gilt Gesundheit vor Schönheit! Vor der ersten Behandlung wird abgeklärt, ob die Kältebehandlung den gewünschten Erfolg erzielen kann. Die Vor- und Nachbehandlung sowie Risiken, Nebenwirkungen und den genauen Behandlungsprozess und den Behandlungspreis werden besprochen und mit einer schriftlichen Einverständniserklärung bestätigt.

Die Behandlung

Die Behandlungszonen werden im Stehen definiert, fotografiert und eingezeichnet. Nun folgt die Vorher-Massaufnahme mit einem Körpermessband, um den Umfang zu messen. Alle Messdaten und die Vorher-Nachher-Bilder werden zusammen mit dem optischen Gesamteindruck für die Bestimmung vom Behandlungserfolg dokumentarisch festgehalten. Tipp: Das Lieblingskleidungsstück (Hose, Hemd, Kleid, usw.) kann bei der Ermittlung der gewünschten Behandlung sehr hilfreich sein. Die Behandlung wird bequem, je nach Art, liegend oder sitzend durchgeführt. Zunächst wird die zu behandelnde Stelle mit AWT (radiale Stosswellen) während drei Minuten aufgelockert. Anschliessend werden alle Körperstellen, ausser die zu behandelnde Hautzone, mit warmen Decken abgedeckt. Dabei werden alle Vorgänge erklärt. Nun wird die gelartige Kälteschutzmembrane auf die zu behandelnde/n Stelle/n gesetzt, der ausgewählte Behandlungskopf mit leichtem Druck daraufgesetzt und die Vakuumpumpe aktiviert. In der Folge wird die Haut/Fettfalte vom Körper weg an die Kälteplatten im Behandlungskopf gezogen. Das Behandlungsprogramm läuft automatisch und ohne jeglichen Eingriff. Nach dem Erreichen vom Programmende stellt sich die Vakuumpumpe automatisch ab. Anschliessend wird die behandelte Stelle leicht einmassiert und nochmals mit radialen Stosswellen während drei Minuten nachbehandelt. Die Einzelbehandlungen dauern 70 Minuten bei einer Behandlungstemperatur von -8°C bis -10°C. Währenddessen kann man etwas lesen, Musik hören oder sich einfach entspannen.



Massage während der Behandlung

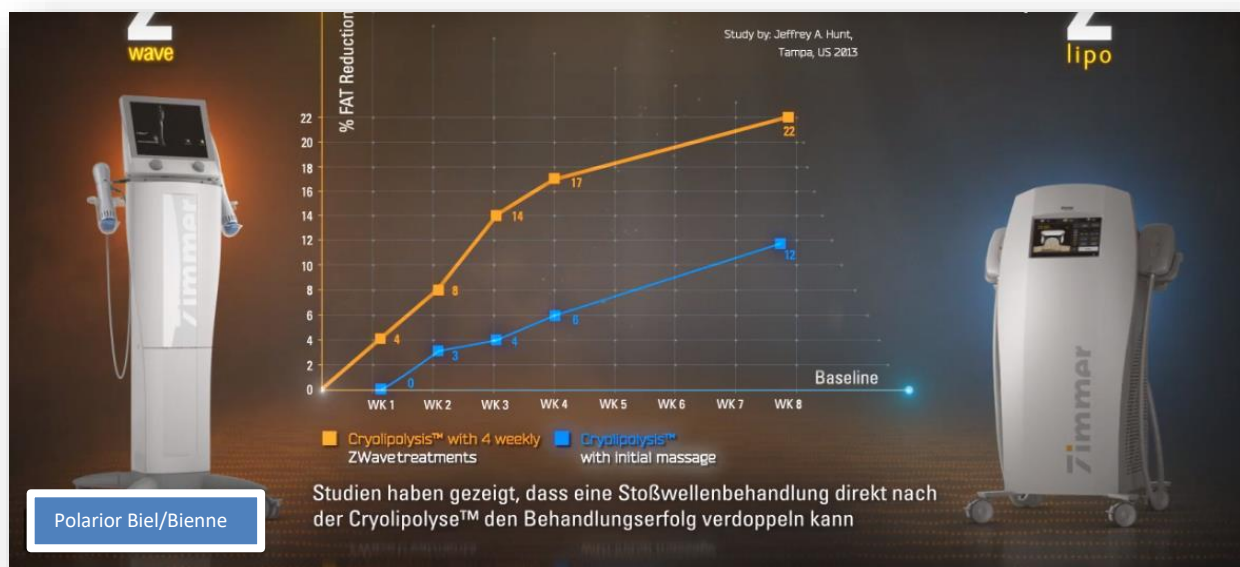
Sie werden mit einer professionellen Massage verwöhnt, wenn es die Körperlage und die Zeit, aufgrund der Behandlungsregion, erlaubt. Dies ist im Einführungsjahr im Preis inbegriffen. Mögliche Massageregionen sind: Füsse, Beine, Arme, Hals und Kopf (indische Massage des Kopfes).

Nach der Behandlung

Nach der Behandlung ist die Hautzone leicht gerötet. Selten können auch kleine Blutergüsse auftreten. Diese Rötungen oder Blutergüsse verschwinden automatisch nach wenigen Stunden oder Tagen vollständig. Einige empfinden in den Folgestunden einen leichten Juckreiz. Ebenfalls wird vereinzelt in der Folgewoche eine leichte muskelkaterartige Muskelanspannung verspürt (Druckempfindlichkeit). Diese verschwindet wieder. In den Folgetagen nach der Behandlung ist auf Kryotherapie, Sauna-Besuche und Sonne zu verzichten, ansonsten sind keine Einschränkungen nötig. Einzelbehandlungen werden, nach Bedarf, im Abstand von 4 bis 5 Wochen wiederholt.

Kombinationsverfahren mit Stosswellentherapie

Wissenschaftliche Studien zeigen, dass die Effizienz von der Kryolipolyse-Behandlung um 50% durch die AWT radiale Stosswellentherapie gesteigert wird. Dies wird immer unmittelbar vor und direkt nach einer Behandlung durchgeführt. **Nur bei uns in dieser Kombination verfügbar und im Preis inbegriffen.**



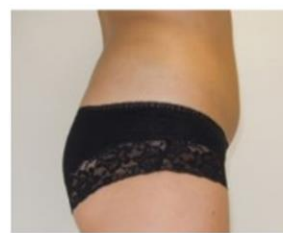
Kombination mit Ganzkörperkältetherapie GKKT

Das weitaus optimalste Ergebnis wird in der Kombination mit der GKKT Ganzkörperkältetherapie erzielt. Die GKKT, da sie entzündungshemmend wirkt, wird erst in den Folgewochen nach der Behandlung durchgeführt. Die GKKT leitet positive psychosomatische Prozesse ein, entgiftet den Körper und beschleunigt lymphatisch-natürliche Drainage. Dies ist nur beim Polarior in Biel möglich! Diese unterstützende Zusatztherapie ist nicht im Preis inbegriffen, allerdings wird in Verbindung eine Preisreduktion bis zu 30% gewährt.

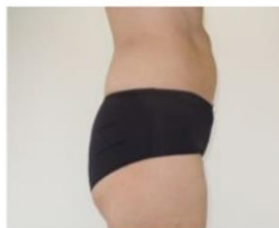
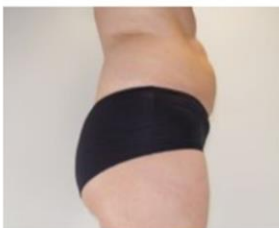




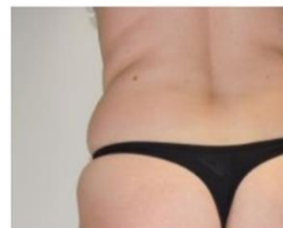
vor der Behandlung - 8 Wochen nach der Behandlung



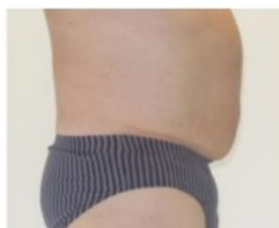
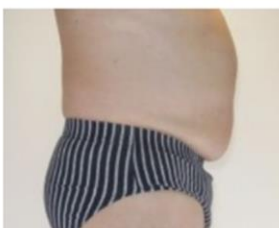
vor der Behandlung - 8 Wochen nach der Behandlung



vor der Behandlung - 8 Wochen nach der Behandlung



vor der Behandlung - 8 Wochen nach der Behandlung



vor der Behandlung - 8 Wochen nach der Behandlung



links: 2 Anwendungen * rechts keine Anwendung

Sichtbare Erfolge (keine verarbeiteten und manipulierten Bilder)

Quelle: www.zimmer.de



Kontraindikationen – Arztkonsultation empfohlen

Bei Schwangerschaft oder stillenden Müttern, kardiovaskulären Erkrankungen, Lebererkrankungen, Nierenerkrankungen, bösartigen Tumoren, Diabetes, Infektionen, Ekzemen oder akuten Entzündungen im Behandlungsgebiet, hypertrophen Narben im Behandlungsgebiet, Patienten mit Herzschrittmachern, konstanter Einnahme von Medikamenten, Hauterkrankungen im Behandlungsgebiet, entzündungshemmende Medikamente.

Risiken und Nebenwirkungen (können in seltenen Fällen auftreten)

Die Kryolipolyse ist sehr schonend und risikoarm. Nach den Behandlungen zeigen sich oft Rötungen, teilweise Blutergüsse sowie eine leichte Druckempfindlichkeit oder auch Verspannungen. Diese Nebenwirkungen verschwinden automatisch nach einigen Stunden oder Tagen. Ebenfalls können an den behandelten Zonen vorübergehende verminderte Gefühlsempfindungen oder Gewebeverhärtungen auftreten. Ferner können auch Schwellungen, lokales Taubheitsgefühl, Überkühlungen mit Verbrennungen der Haut, temporäre Pigmentverschiebungen sowie Blutergüsse (Hämatom) aufgrund vom Vakuumdruck entstehen. Unter minimaler Beeinträchtigung können sofort alle gewohnten Tätigkeiten wiederaufgenommen werden.



Vor und nach der Behandlung

Eine Woche vor der Behandlung ist auf blutverdünnende Medikamente, wie Aspirin etc. zu verzichten. Wenn nötig wird ein Wegwerfminislip zur Verfügung gestellt. Bitte bequeme Kleidung mitnehmen. Direkt vor der Behandlung nochmals auf die Toilette gehen und einen eventuellen Reizhusten beruhigen, weil die Behandlung nicht unterbrochen werden sollte. Ideal wird der Abbau der Fettzellen beschleunigt, indem auf eine kontrollierte Kalorienzufuhr und viel Bewegung geachtet wird. Neben dem Fettabbau führt die Kryolipolyse auch zu einer minimalen Straffung des Unterhautgewebes. Dies wird auch durch die anschliessende AWT Stosswellenbehandlung begünstigt.

Preise in CHF – (bis zu 35% Reduktion!)

(Aus moralischen Überlegungen bieten wir keine Finanzierung an.)

1 Behandlung:	2 Zonen gleichzeitig = 450.--	(anstatt 600.-- = 25% = 150.--)
2 Behandlungen (Abo):	2 x 2 Zonen = 840.--	(anstatt 1.200 = 30% = 360.--)
4 Behandlungen (Abo):	4 x 2 Zonen = 1.560.--	(anstatt 2.400.-- = 35% = 840.--)

Zusätzlich 10% Reduktion auf Kryotherapie (gilt nur für abgeschlossene Abos)

Nur beim Polarior: Radiale Stosswellenbehandlung und Massage im Preis inbegriffen!

Zustimmungserklärung

Nach einer gründlichen Aufklärung werden Sie aufgefordert, diese zu unterzeichnen.

Termine

Kryolipolyse: Montag bis Freitag von 9 bis 11 Uhr nur nach Vereinbarung

Kryotherapie: Montag bis Freitag von 11 bis 19 Uhr, Samstag von 9 bis 17 Uhr (Reservation empfohlen)

Auskünfte:

www.polarior.com, info@polarior.com, Tel: 032 341 30 20, Polarior AG, Tissot Arena, CH-2502 Biel